

FOR RENT

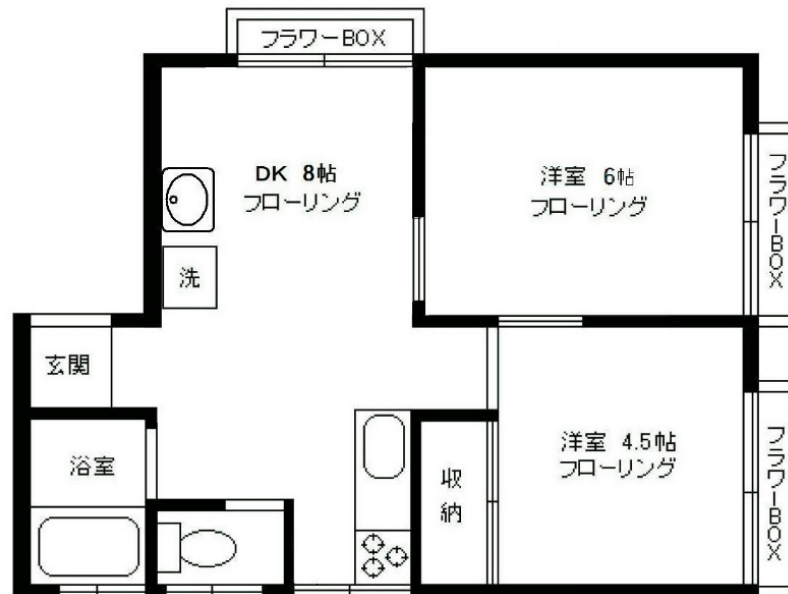
賃料	管理費等
107,000円	2,000円

1フロア2住戸,2F以上,3方角住戸,3面採光,角住戸,最上階,通風良好,陽当たり良好,閑静な住宅街,高台に立地,緑豊かな住宅地

【外観】



【間取り図】



間取り	2DK		
敷金	1ヶ月	礼金	1ヶ月
敷引 / 償却金	-	保証金	-
物件種別	アパート		
建物名・部屋番号	柿の木坂ホームズ		
物件所在地	東京都目黒区八雲4丁目		
交通	東急東横線 都立大学駅 徒歩10分 東急東横線 学芸大学駅 徒歩22分		
間取詳細	DK(8畳) 洋室(6畳) 洋室(4.5畳)		
構造・規模	木造 2階建 2階		
専有面積	40.26㎡	向き	南
築年月	1979年3月1日	契約期間	2年
損害保険	有 20,000円 24ヶ月	入居時期	2026年2月27日予定
駐車場	駐輪場		
設備	3口以上コンロ,インターホン,エアコン,エアコン2台,ガスキッチン,ガス給湯,システムキッチン,シャ		
その他費用			
入居諸条件	性別不問 二人歓迎 高齢者可 法人可 子供可		
保証会社	可(全保連) 初回保証料賃料50%更新時10,000円		
備考			

図面と現況が異なる場合は現況が優先となります。

間取りの「S」はサービスルーム(納戸)です。

情報更新日2026年2月4日

No.kakinoki101

お問合せ先



東京都知事(4)第77623号
(社)東京都宅地建物取引業協会

株式会社持田総合企画

東京都目黒区平町1丁目26番17号102ソシアル都立大学102
TEL:03-3718-0121 FAX:03-3725-0003
E-mail: mochida@motida.com
URL: http://www.motida.com



携帯サイトから物件詳細を閲覧できます！

取引態様	手数料負担の割合	貸主	借主
仲介元付(専任)	手数料配分の割合	元付	客付