

# FOR RENT

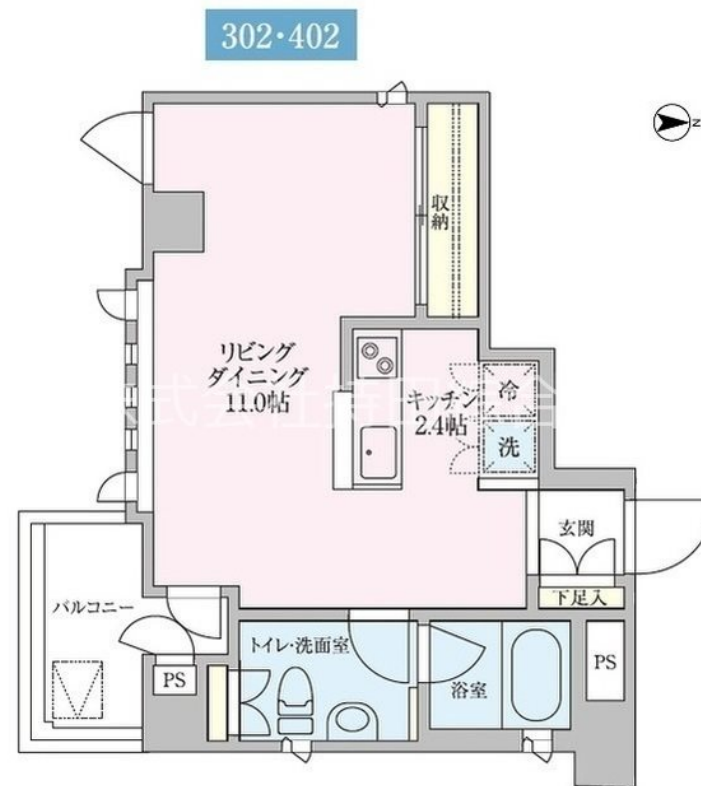
賃料	管理費等
133,000円	7,000円

1フロア2住戸, 2F以上, 2面採光, オートロック, セキュリティ有り, 角住戸, 陽当たり良好, 駅前

【外観】



【間取り図】



間取り	1R		
敷金	1ヶ月	礼金	1ヶ月
敷引/償却金	-	保証金	-
物件種別	マンション		
建物名・部屋番号	フルール・ド・リス		
物件所在地	東京都目黒区平町1丁目		
交通	東急東横線 都立大学駅 徒歩1分 東急大井町線 緑が丘(東京)駅 徒歩18分		
間取詳細	LD(11畳) K(2.4畳)		
構造・規模	鉄筋コンクリート 5階建 3階		
専有面積	32.18㎡	向き	南
築年月	2015年4月下旬	契約期間	2年
損害保険	有 24ヶ月	入居時期	即時
駐車場	無		
設備	2口コンロ, B S, C S, I H キッキングヒーター, エアコン, オートバス, システムキッチン, シャワー, シ		
その他費用			
入居諸条件	性別不問 二人相談 法人可 単身可		
保証会社	必須 初回保証料賃料50%更新時10,000円		
備考			

図面と現況が異なる場合は現況が優先となります。

間取りの「S」はサービスルーム(納戸)です。

情報更新日2026年7月5日

No.fieur402



東京都知事(4)第77623号  
(社)東京都宅地建物取引業協会

## 株式会社持田総合企画

東京都目黒区平町1丁目26番17号102ソーシャル都立大学102  
TEL:03-3718-0121 FAX:03-3725-0003  
E-mail: mochida@motida.com  
URL: http://www.motida.com



携帯サイトから物件詳細を閲覧できます!

取引態様	手数料負担の割合	貸主	借主
仲介先物	手数料配分の割合	元付	客付